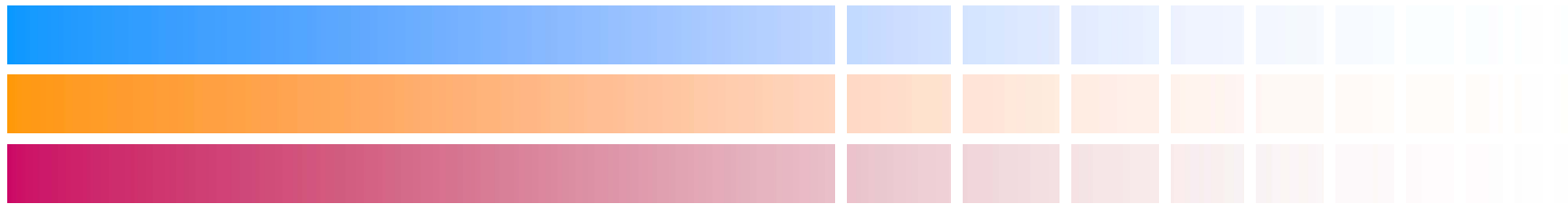
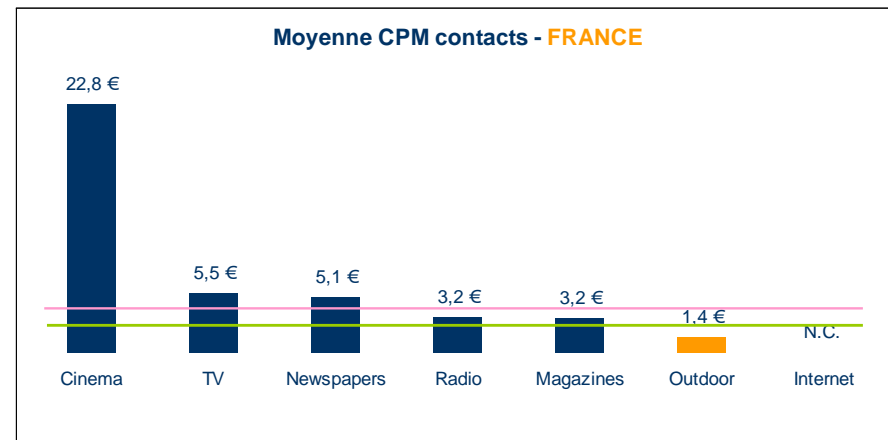
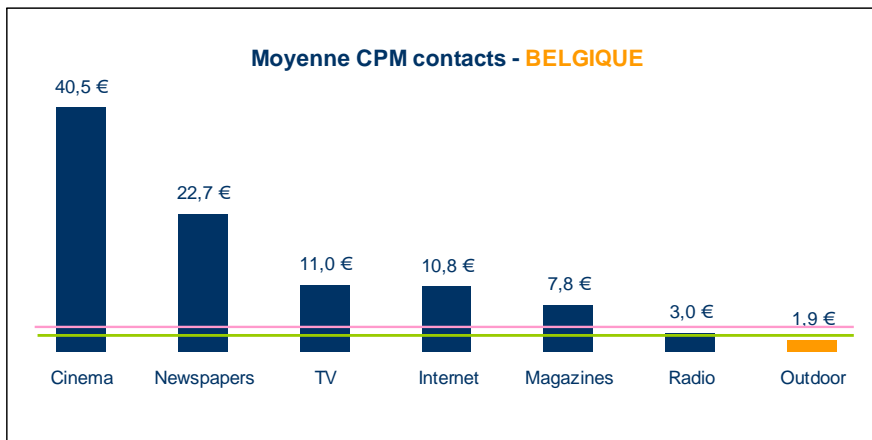
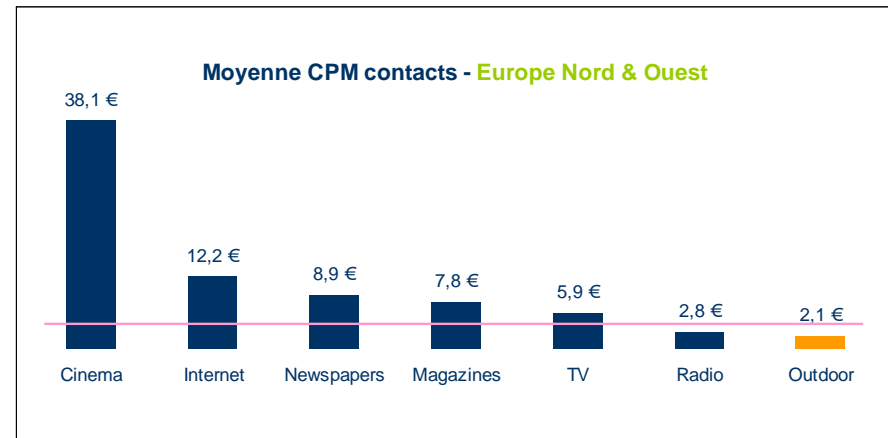
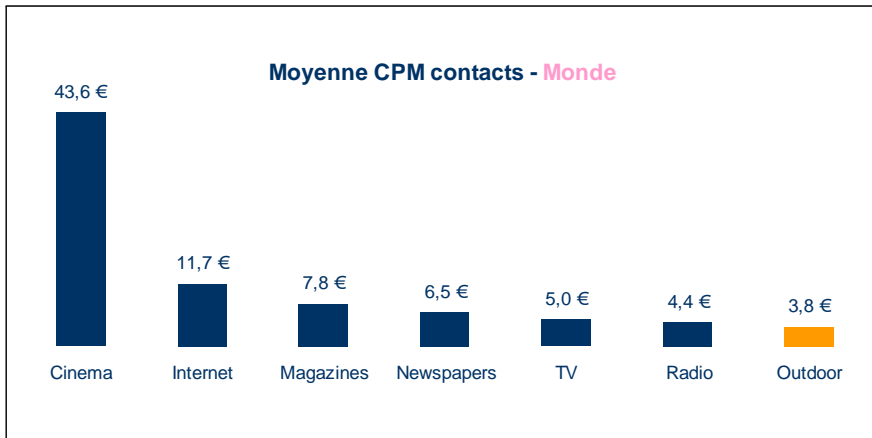


Comparatif coût pour 1000 contacts



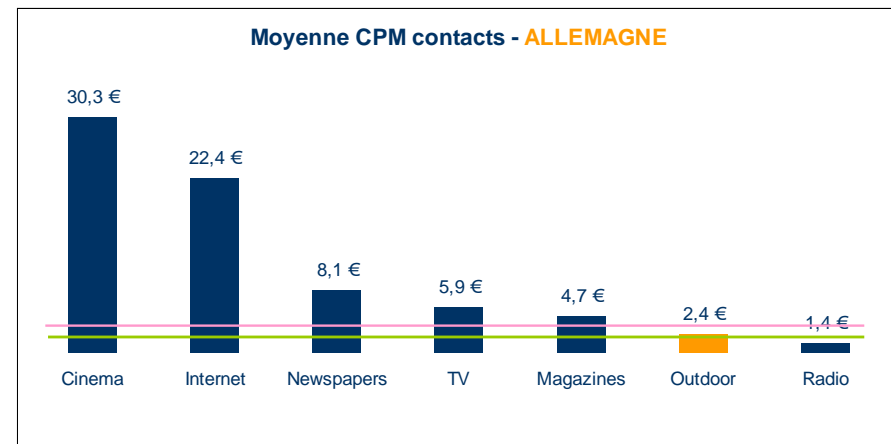
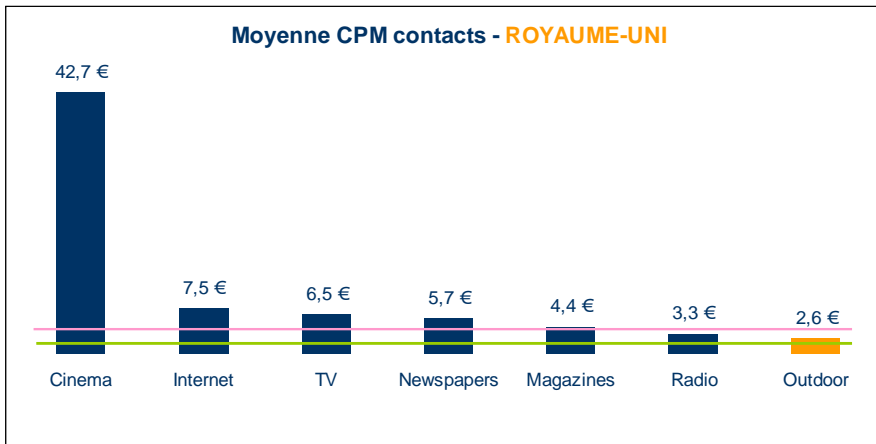
par pays & média

Comparatif C/000 contacts par pays et média



■ CPM contacts /média — CPM Outdoor Monde — CPM Outdoor Europe

Comparatif C/000 contacts par pays et média



■ CPM contacts /média — CPM Outdoor Monde — CPM Outdoor Europe

- L'outdoor en Belgique est 10% moins cher que la moyenne en Europe
- La France est 33% moins chère que la moyenne européenne
- L'Allemagne est 15% plus chère
- Le Royaume-Uni est 25% plus cher

Définitions

C/000 par média

- **CPM TV**
Basé sur un spot classique de 30 secondes
(moyenne chaîne, positionnement, programme, période de l'année...).
- **CPM Radio**
Basé sur un spot classique de 30 secondes
(moyenne station, positionnement, programme, période de l'année...).
- **CPM Newspaper**
Basé sur un encart noir & blanc pleine ou demi-page d'un journal
(moyenne parution, positionnement, jour de la semaine, période de l'année...).
- **CPM Magazine**
Basé sur une insertion pleine page quadri
(moyenne parution, positionnement, période de l'année...).
- **CPM Cinema**
Basé sur un spot classique de 30 secondes sur 1 semaine
(moyenne film, Cinéma, positionnement, période de l'année...).
- **CPM Outdoor**
Basé sur une affiche classique (format approximatif 3x6m) sur 1 semaine
(moyenne emplacement, qualité du site, période de l'année...).
- **CPM Internet**
Basé sur une bannière classique (moyenne site Internet).